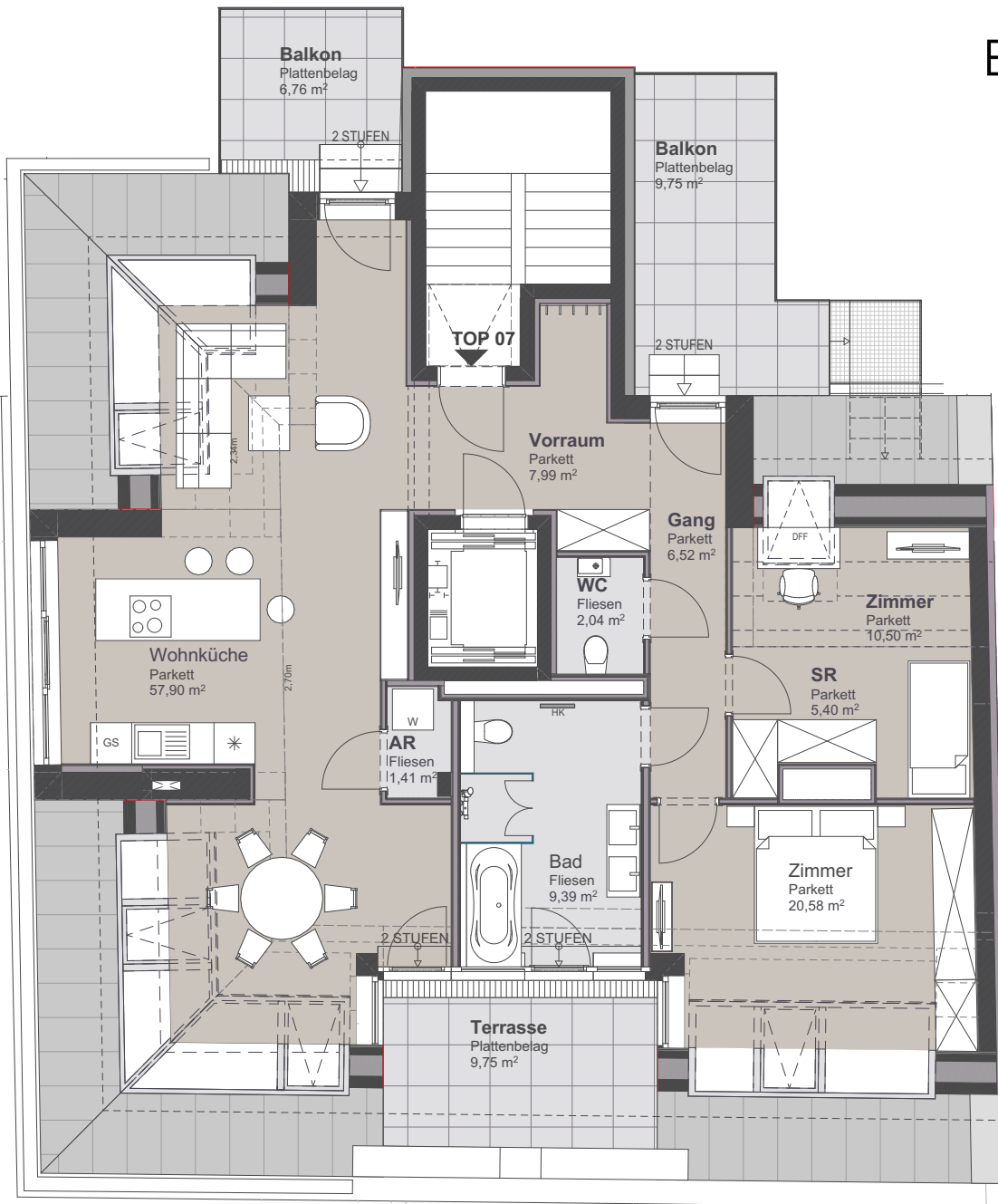


BELGHOFER

BELGHOFERGASSE 42
1120 WIEN

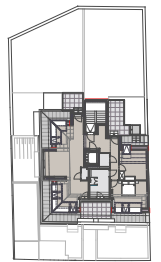
Top 7
Dachgeschoß

Wohnfläche: 121,73 m²
Balkon: 16,51 m²
Terrasse: 9,75 m²
Dachterrasse: 29,80 m²
Einlagerungsraum: 5,01 m²



LEGENDE
AD ABGEHÄNGTE DECKE
DK DREHKIPPFLÜGEL
D DREHFLÜGEL
DFF DACHFLÄCHENFENSTER
FPH FERTIGPARAPETHÖHE
HK HANDTUCHHEIZKÖRPER

RAUMHÖHE AUFENTHALTSRÄUME:
RH = 2,70 M



STAND 26.08.2024

BAUTRÄGER

VE Projekt Gamma zwei GmbH & Co KG
Handelskai 94-96/9.OG
1020 Wien

ARCHITEKTEN

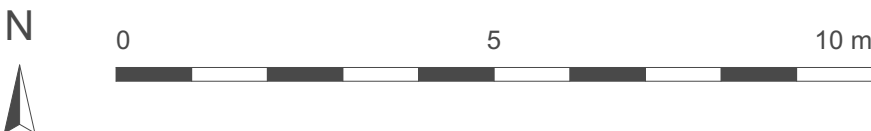
zielraum architektur ziviltechniker gmbh
Franz-Klein-Gasse 5/10
1190 Wien

EXKLUSIVVERTRIEB

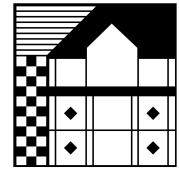
PIMENT

IMMOBILIEN &
INVESTMENT

Piment Immobilien & Investment GmbH
Dr. Karl Lueger Platz 5, 1010 Wien
+43 1 512 12 27 / office@piment.at
www.belghofer42.at



Die angegebenen Quadratmeter sind circa Maße. Maßtoleranzen bis zu 3% der Gesamtfläche sind möglich. Die Grundrisse verstehen sich vorbehaltlich architektonisch und technisch notwendiger Änderungen. Die Ausführung erfolgt laut Bau- und Ausstattungsbeschreibung. Die Darstellung der Sanitärgegenstände ist symbolhaft. Die Möblierung dient der Veranschaulichung und ist im Kaufpreis nicht inkludiert. Unverbindliche Plankopie, Änderungen während der Bauausführung vorbehalten. Koten sind nicht für die Bestellung von Einbaumöbeln verwendbar. Naturmaße erforderlich.



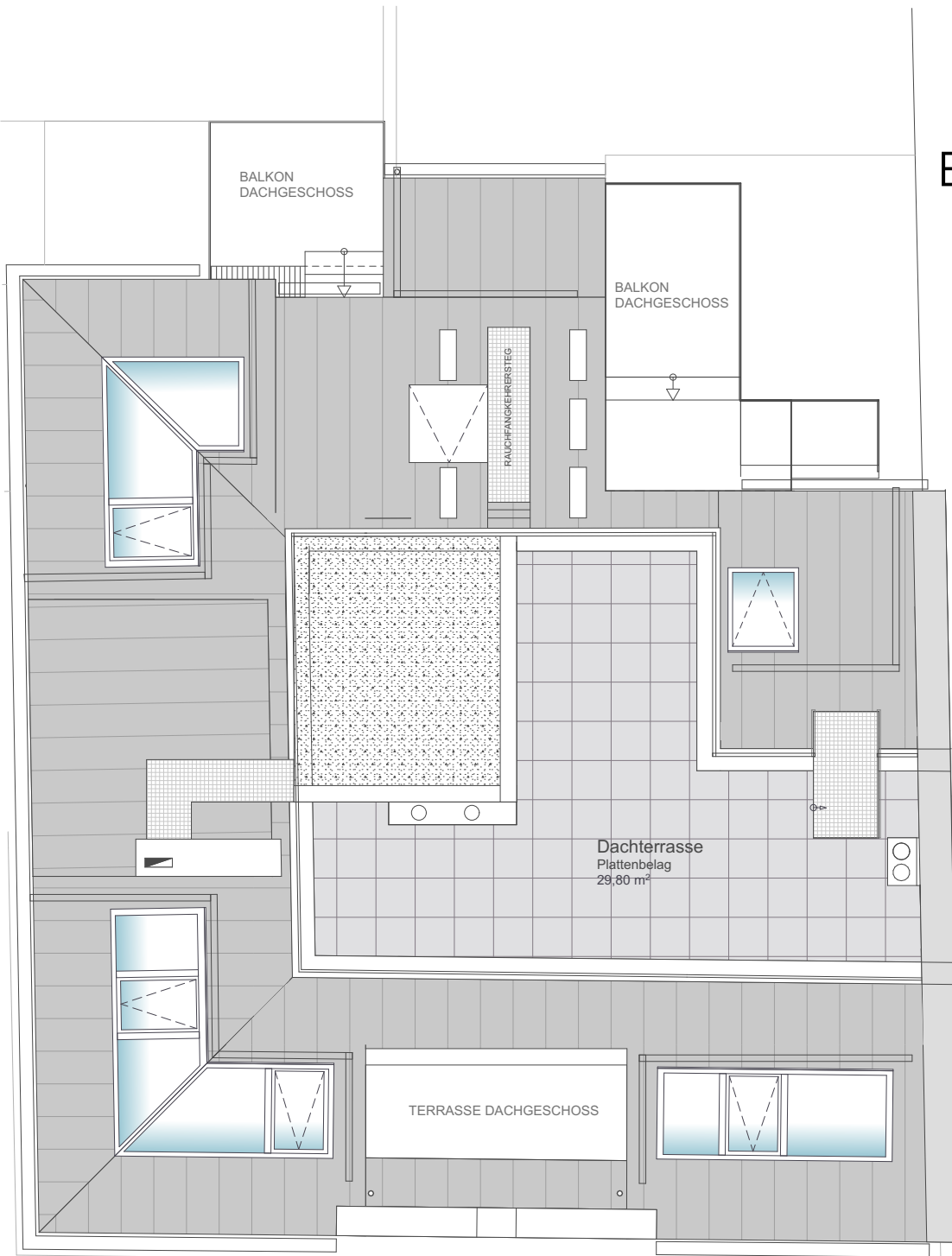
BELGHOFER

BELGHOFERGASSE 42
1120 WIEN

Top 7
Dachgeschoß

Wohnfläche: 121,73 m²
Balkon: 16,51 m²
Terrasse: 9,75 m²
Dachterrasse: 29,80 m²
Einlagerungsraum: 5,01 m²

LEGENDE
AD ABGEHÄNGTE DECKE
DK DREHKIPPFLÜGEL
D DREHFLÜGEL
DFF DACHFLÄCHENFENSTER
FPH FERTIGPARAPETHÖHE
HK HANDTUCHHEIZKÖRPER



STAND 26.08.2024

BAUTRÄGER

VE Projekt Gamma zwei GmbH & Co KG
Handelskai 94-96/9.0G
1020 Wien

ARCHITEKTEN

zielraum architektur ziviltechniker gmbh
Franz-Klein-Gasse 5/10
1190 Wien

EXKLUSIVVERTRIEB

PIMENT

IMMOBILIEN &
INVESTMENT

Piment Immobilien & Investment GmbH
Dr. Karl Lueger Platz 5, 1010 Wien
+43 1 512 12 27 / office@piment.at
www.belghofer42.at



Die angegebenen Quadratmeter sind circa Maße. Maßtoleranzen bis zu 3% der Gesamtfläche sind möglich. Die Grundrisse verstehen sich vorbehaltlich architektonisch und technisch notwendiger Änderungen. Die Ausführung erfolgt laut Bau- und Ausstattungsbeschreibung. Die Darstellung der Sanitärgegenstände ist symbolhaft. Die Möblierung dient der Veranschaulichung und ist im Kaufpreis nicht inkludiert. Unverbindliche Plankopie, Änderungen während der Bauausführung vorbehalten. Koten sind nicht für die Bestellung von Einbaumöbeln verwendbar. Naturmaße erforderlich.